

Legende Flächenwidmungsplan

Bauland

- BW-a** Wohngebiete (Wohndichteklassen a, b und c)
- BW-2WE-a** Wohngebiete, mit Beschränkung auf zwei oder drei Wohneinheiten
- BW-3WE-a** Wohngebiete, mit Beschränkung auf zwei oder drei Wohneinheiten
- BK-a** Kerngebiete (Wohndichteklassen a, b und c)
- BK-H-a** Kerngebiete, mit dem Zusatz "Handelseinrichtungen"
- BB** Betriebsgebiete
- BA-a** Agrargebiete (Wohndichteklassen a, b und c)
- BS-xxx** Sondergebiete - besonderer Zweck

Wohndichteklassen:
 a: bis 60 Einwohner pro ha
 b: 60 bis 120 Einwohner pro ha
 c: 120 bis 200 Einwohner pro ha

Zusatzbezeichnung -A mit Angabe einer Zahl:
 Aufschließungszone gemäß Verordnungstext

Verkehrsflächen

- Vö** Öffentliche Verkehrsflächen, allfällig mit spezieller Verwendung
- Vp** Private Verkehrsflächen, allfällig mit spezieller Verwendung

Grünland

- Glf** Land- und Forstwirtschaft
- Geb** erhaltenswertes Gebäude im Grünland, Nummerierung analog zur Geb-Liste
- Ggü-xxx** Grüngürtel mit Funktionfestlegung (Zebrastreifen senkrecht, waagrecht oder schräg)
- Gwf** Wasserflächen
- Gspo** Sportstätten
- Gspi** Spielplätze
- G++** Friedhöfe
- Gp** Parkanlagen
- Gg** Gärtnereien
- Gö** Ödland/Ökofläche
- Glf-LV** landwirtschaftliche Vorrangfläche

Grenzen

- Gemeindegrenze (mit Angabe der angrenzenden Gemeinden)
- Bezirksgrenze
- BW-a** Siedlungsgrenze, die bestehendes Siedlungsgebiet zur Gänze umschließt
- BW-a** Siedlungsgrenze entlang einzelner Bereiche
- Baulandumgrenzung

Kenntlichmachungen

- FO** Wald, auf Grünland Land- und Forstwirtschaft
- FO** Wald, auf anderen Widmungsflächen
- ⚡** Funk-, Sendestation
- HB** Hochbehälter
- T** Tankstelle
- ▲** Transformator
- PW** Pumpwerk
- ⚡⚡⚡** Elektrische Freileitung, mit Angabe der Spannung
- Unterirdische Leitung, mit Signatur der Art der Leitung
- KA** Kläranlage
- Landesstraße B** Landesstraße B mit Nummerbezeichnung
- Landesstraße L** Landesstraße L mit Nummerbezeichnung

- P** Parkplatz
- Bahn** Öffentliche Eisenbahn Bauverbot innerhalb von 12 Metern von der Mitte des äußersten Gleises (§38 Eisenbahngesetz 1957)
- Gemeindeamt** Öffentliches Gebäude
- BW-a** Baulichkeit unter Denkmalschutz
- Pfeil für fließendes Gewässer
- gemeindeeigene Liegenschaft
- Europa** Europaschutzgebiet
- L** Landschaftsschutzgebiet
- ND** Naturdenkmal, mit allfälliger Umrandung des mitgeschützten Bereiches
- BD** Bodendenkmal
- GW** Grundwasserschongebiet
- w** Gewässer
- rote Zone** Wildbach rote Gefahrenzone
- gelbe Zone** Wildbach gelbe Gefahrenzone
- Z** Zentrumzone

Legende Bebauungsplan

Bebauungsdaten

- 20** Bebauungsdichte in %
- g,k,ee,o,f** Bauweise (geschlossen, gekuppelt, einseitig offen, offen, frei)
- i, II** Bebauungshöhe in Bauklassen (bzw. höchstzulässige Gebäudehöhe in Meter)
- D1** Bebauungsdichte "D1", "D2", "D3" oder "D4" gemäß § 4 Abs. 4 der örtlichen Bebauungsbestimmungen
- k** Bauweise (geschlossen, gekuppelt, einseitig offen, offen, frei)
- i, II** Bebauungshöhe in Bauklassen (bzw. höchstzulässige Gebäudehöhe in Meter)
- Abgrenzung von Gebieten mit unterschiedlichen Bebauungsbestimmungen

Fluchtlinien

- ∞** Straßenfluchtlinie mit Angabe der Straßenbreite
- ∞** Straßenfluchtlinie (mit Natur übereinstimmend)
- Baufluchtlinie
- ▲** Baufluchtlinie mit Anbaupflicht

Zonen und Gebiete

- A** Altortgebiet
- |||||** Schutzzone
- F** Freiflächen
- KFZ** KFZ-Abstellanlage

Linien Wege

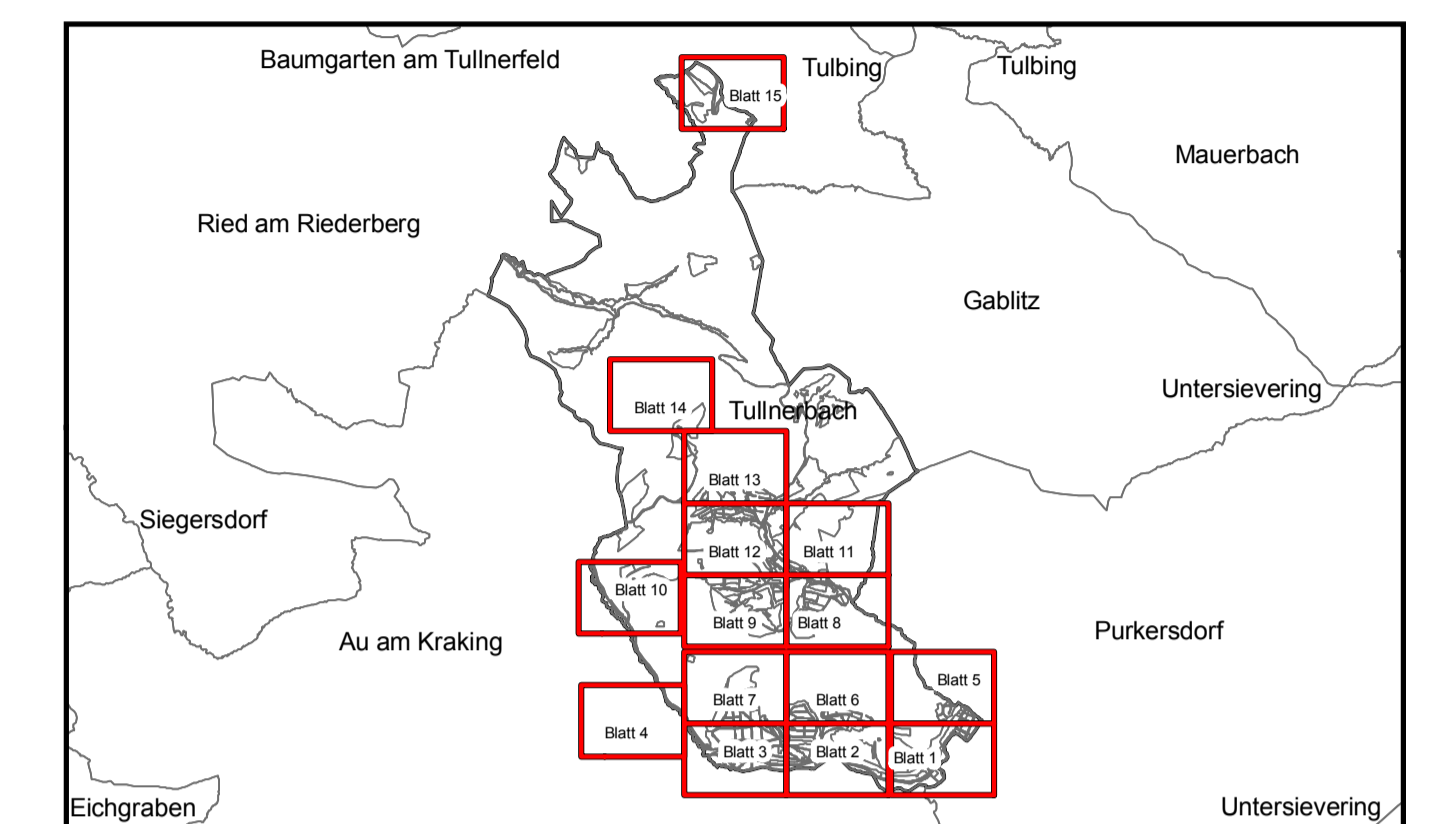
-** Öffentlicher Weg Mittellinie

BEBAUUNGSPLAN

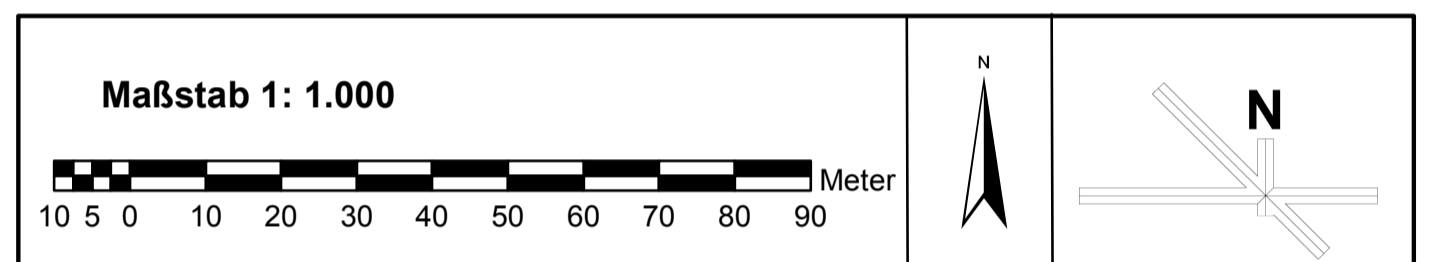
Marktgemeinde TULLNERBACH

5. Bebauungsplanänderung Neudarstellung

Blattschnittübersicht: Legendenblatt



Der Bebauungsplan besteht aus 15 Planblättern im Maßstab 1:1.000 und einem Legendenblatt. Von der gegenständlichen Änderung als Neudarstellung sind alle Planblätter und das Legendenblatt betroffen. Die betroffenen Planblätter sind in der Blattschnittübersicht rot umrandet.



| | | |
|--|---|---|
| | Planverfasser: DI Thomas Knoll Staatlich befugter und beeideter Ziviltechniker Schiffamtsg.18/6, A-1020 Wien Tel.: +43-1-216 60 91, Fax DW 15 zt@knollconsult.at, www.knollconsult.at | Bearbeitung: DI Jochen Schmid DI Christian Glocknitzer |
| | | |

| | | | |
|--|------------------------------------|--|--|
| Erstellungsdatum: 23.03.2011 | Planstand: November 2010 | Plangrundlage: DKM, Stand 2009 | Plankennzeichen: 10-19/Tuba BplÄ_Nr. 5 |
|--|------------------------------------|--|--|

Verordnungs- und Erlassungshinweise

| ÖFFENTLICHE AUFLAGE | BESCHLUSS DES GEMEINDERATES |
|--|---|
| Kundmachung vom: Auflage von bis | Zahl: Datum: |
| Rundstempel Bürgermeister | Rundstempel Bürgermeister |
| GENEHMIGUNG DURCH DIE NÖ LANDESREGIERUNG | KUNDMACHUNG Datum: |
| | Rundstempel Bürgermeister |
| Die Plandarstellung ist Bestandteil der Verordnung des Gemeinderates vom | |
| BEURKUNDUNG DURCH DEN PLANVERFASSER | |
| Rundstempel | Unterschrift Datum Zahl |

10-19
Bpl-Ä 05
2011